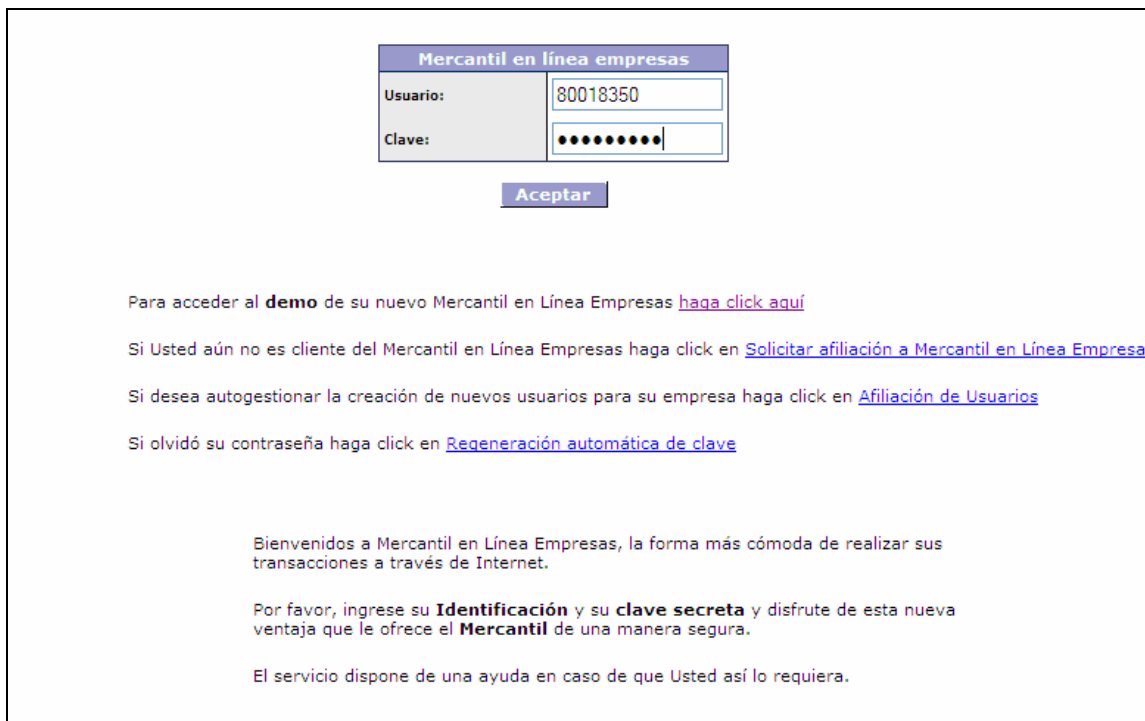


Instalación de certificado digital

A continuación se le indicarán una serie de pasos, a través de los cuales podrá instalar su certificado digital. Se le recuerda que el proceso de instalación del certificado digital sólo ocurre en caso que sea la primera vez que usted ingresa a Mercantil en Línea Empresas, o bien le sea emitido un nuevo certificado. Luego que el certificado esté instalado usted estará listo para utilizar Mercantil en Línea Empresas.

Paso 1. Introducir usuario y contraseña. El primer paso de este proceso es introducir su código de usuario y clave, de manera que el sistema lo identifique y recupere el certificado que le corresponde (Ver figura 1).



Mercantil en línea empresas

Usuario: 80018350

Clave: ●●●●●●●●

Aceptar

Para acceder al **demo** de su nuevo Mercantil en Línea Empresas [haga click aqui](#)

Si Usted aún no es cliente del Mercantil en Línea Empresas haga click en [Solicitar afiliación a Mercantil en Línea Empresa](#)

Si desea autogestionar la creación de nuevos usuarios para su empresa haga click en [Afiliación de Usuarios](#)

Si olvidó su contraseña haga click en [Regeneración automática de clave](#)

Bienvenidos a Mercantil en Línea Empresas, la forma más cómoda de realizar sus transacciones a través de Internet.

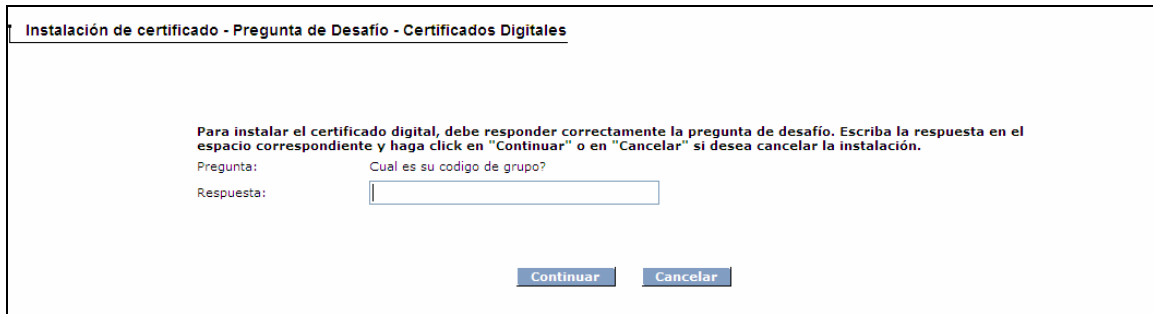
Por favor, ingrese su **Identificación** y su **clave secreta** y disfrute de esta nueva ventaja que le ofrece el **Mercantil** de una manera segura.

El servicio dispone de una ayuda en caso de que Usted así lo requiera.

Figura 1. Página de autenticación en Mercantil en Línea Empresas.

Paso 2. Introducir respuesta a la pregunta de desafío. Luego de introducir su código de usuario y clave se le solicitará la respuesta a la pregunta de desafío que colocó cuando se postuló como usuario de Mercantil en Línea Empresas. Si usted no tiene una pregunta y respuesta de desafío configurada, entonces se le solicitará el código de grupo al cual pertenece su empresa. En caso de no recordar la respuesta a su pregunta de desafío, comuníquese con su funcionario de relación en

Banco Mercantil. Una vez haya introducido la respuesta, presione el botón Continuar. Si presiona el botón cancelar el sistema lo llevará al paso 1 (Ver figura 2).



Instalación de certificado - Pregunta de Desafío - Certificados Digitales

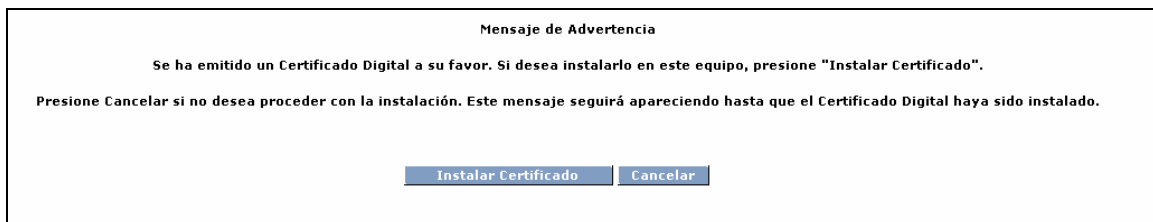
Para instalar el certificado digital, debe responder correctamente la pregunta de desafío. Escriba la respuesta en el espacio correspondiente y haga click en "Continuar" o en "Cancelar" si desea cancelar la instalación.

Pregunta: Cual es su codigo de grupo?

Respuesta:

Figura 2. Pregunta y respuesta de desafío.

Paso 3. Instalar certificado. A continuación se le presenta un mensaje indicándole que se ha generado un certificado digital a su favor. Presione "Instalar certificado" para comenzar la instalación (Ver figura 3). Luego se le presentarán una serie de diálogos que corresponden al proceso de instalación del certificado digital en su computadora. A todos ellos debe contestar afirmativamente (Ver figura 4 y 5).

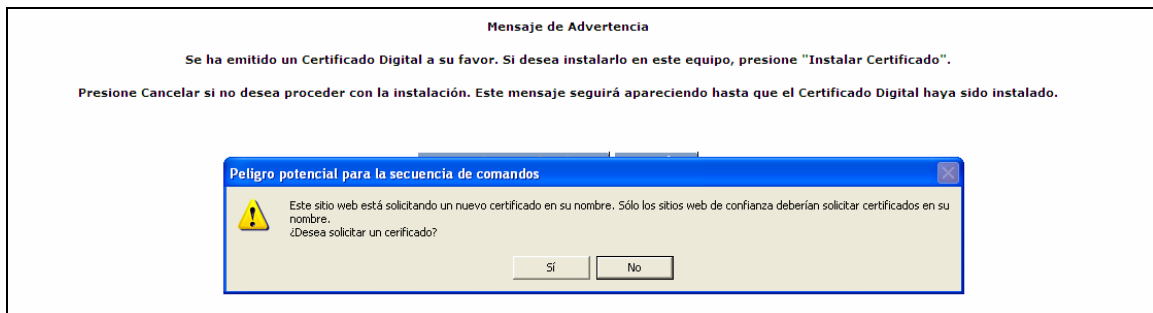


Mensaje de Advertencia

Se ha emitido un Certificado Digital a su favor. Si desea instalarlo en este equipo, presione "Instalar Certificado".

Presione Cancelar si no desea proceder con la instalación. Este mensaje seguirá apareciendo hasta que el Certificado Digital haya sido instalado.

Figura 3. Inicio de la instalación del certificado



Mensaje de Advertencia

Se ha emitido un Certificado Digital a su favor. Si desea instalarlo en este equipo, presione "Instalar Certificado".

Presione Cancelar si no desea proceder con la instalación. Este mensaje seguirá apareciendo hasta que el Certificado Digital haya sido instalado.

Peligro potencial para la secuencia de comandos

Este sitio web está solicitando un nuevo certificado en su nombre. Sólo los sitios web de confianza deberían solicitar certificados en su nombre.
¿Desea solicitar un certificado?

Figura 4. Mensaje de solicitud de certificado digital.



Figura 5. Instalación del certificado digital en su navegador de internet.

Paso 4. Confirmar la instalación. Finalmente le aparecerá un mensaje que le indica que su certificado digital ha sido generado e instalado (Ver figura 5). Al presionar el botón "Instalar certificado y Continuar" aparecerá un diálogo indicándole la opción de su navegador de Internet donde puede corroborarlo (Ver figura 6).

Es posible que luego de la página que muestra la figura 5 aparezcan una serie de mensajes de advertencia del navegador de Internet dependiendo de su configuración de seguridad. Para finalizar el proceso usted debe contestar afirmativamente a todos ellos.

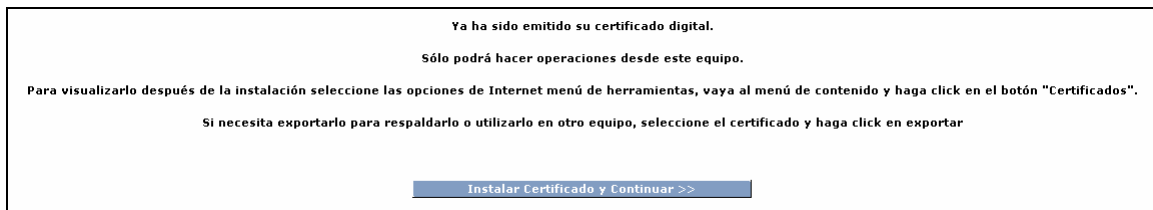


Figura 5. Confirmación de la aplicación al instalar un certificado.

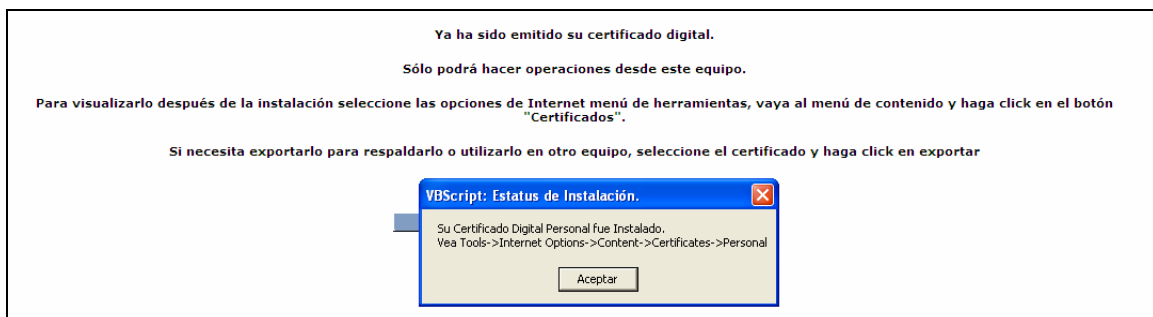


Figura 6. Confirmación del navegador de Internet de que su certificado ha sido instalado.

Paso 5. Seleccionar certificado. Una vez que su certificado digital haya sido instalado, entonces el sistema le pedirá que seleccione el certificado a utilizar. Usted debe seleccionar aquel certificado que muestre su nombre y que tenga en la columna Emisor el siguiente texto: "Servicios de Banca Electrónica" y presione el botón "Aceptar" (Ver figura 6).



Figura 6. Selección de certificado digital.

Paso 6. Disfrute de Mercantil en Línea Empresas. ¡Felicitaciones!, ha completado todos los pasos para la instalación de su certificado digital. La próxima página que verá, será la página de inicio de Mercantil en Línea empresas.

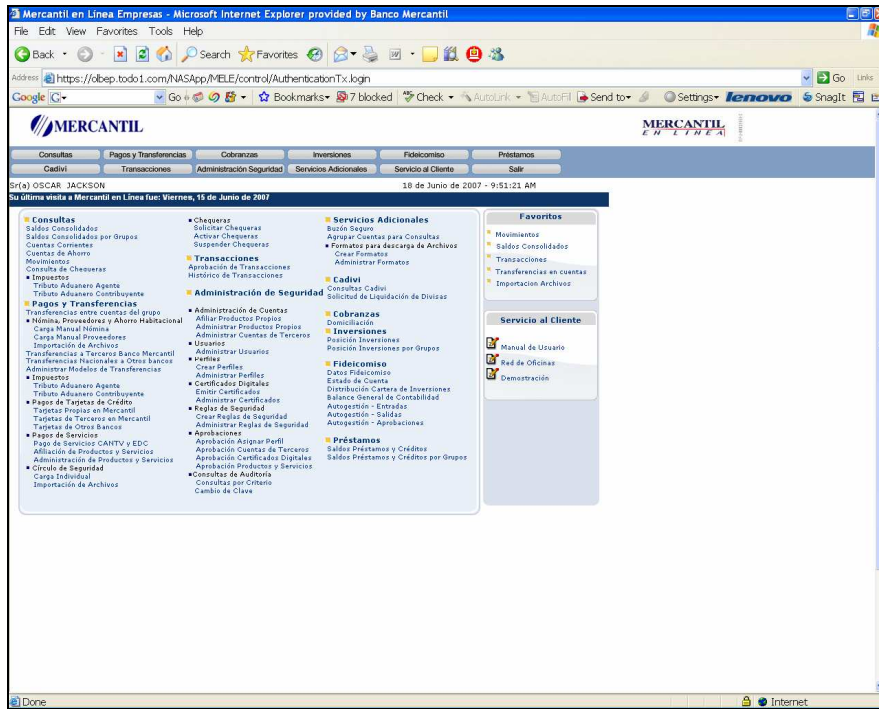


Figura 7. Página de inicio de Mercantil en Línea Empresas